

FMC-B / FMC-BR COLONNA PER BARRIERE ADMIRAL/VISION/JANUS

GENERALITÀ

Il presente foglio tecnico illustra le operazioni necessarie per:

- Il corretto montaggio delle barriere, **ADMIRAL**, **VISION** e **JANUS** all'interno delle colonne FMC per fissaggio a pavimento.
- L'assemblaggio della colonna **FMC-B** (o **FMC-BR**) con la base **FMC-CB/FMC-CBL**.
- Il corretto allineamento tra proiettore e ricevitore (con o senza specchi).
- Per indicazioni più dettagliate sul funzionamento delle barriere fare riferimento al manuale fornito con la barriera stessa.

ASSEMBLAGGIO CON PIASTRA FMC-CB/FMC-CBL (FIGURA 1)

- Fissare al terreno la base per colonna **FMC-CB/FMC-CBL**, (rif. foglio istruzioni della base).

N.B. Al fine di ottenere un corretto allineamento, verificare che la superficie superiore della base sia perfettamente in piano (utilizzando una livella a bolla). In caso contrario agire sui tre dadi esagonali B (figura 4) fino a raggiungere la perfetta planarità (MASSIMA REGOLAZIONE CONSENTITA: 10mm). Nel caso in cui il terreno non sia livellato entro i 10mm, spianare o spessorare adeguatamente.

- Svitare le tre viti a brugola e sfilare le rondelle.
- Assemblare la colonna alla base centrando la flangia di rotazione della colonna FMC-B con le guide presenti sulla piastra superiore della base per colonne FMC-CB/FMC-CBL.
- Bloccare la colonna con le rondelle e le brugole.

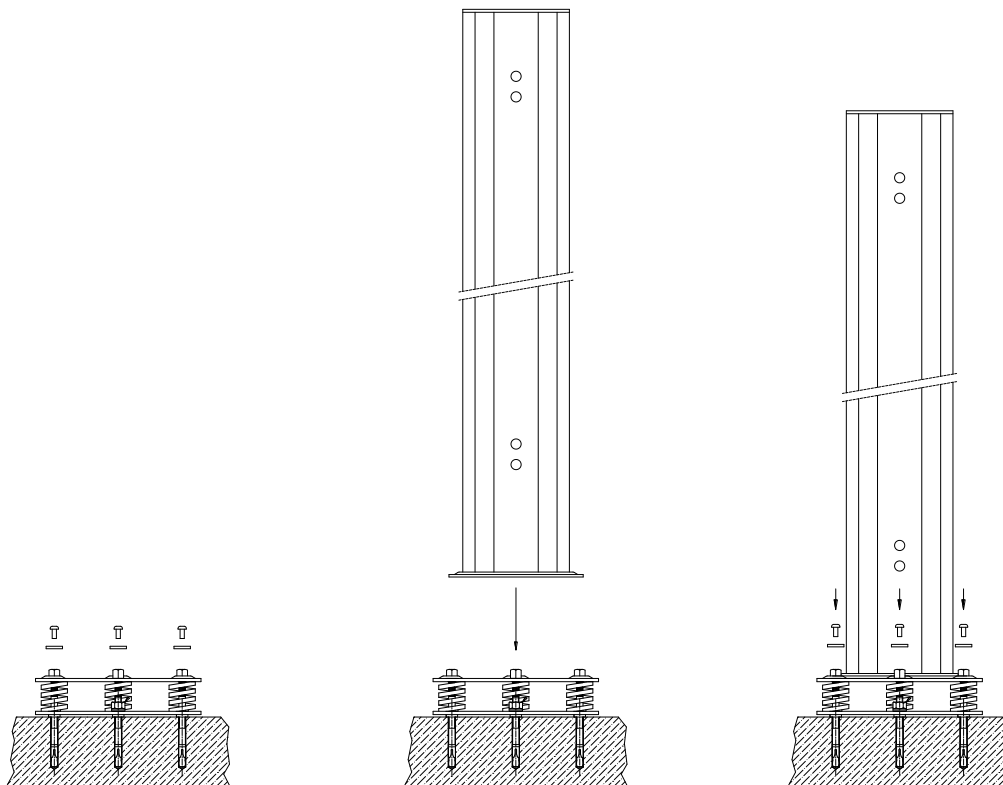


Figura 1



MONTAGGIO BARRIERE ADMIRAL/VISION/JANUS

- Asportare il coperchio superiore (con livella) dalla colonna;
- Predisporre nei fori della colonna le viti (A) con le piastrine (B), **fig.2 passo1;**
- Avvitare le viti con le piastrine provvisoriamente (un giro di vite) **fig.2 passo2;**
- Alloggiare la barriera all'interno della colonna inserendola dall'alto, facendo in modo che tutte le piastrine precedentemente predisposte, entrino nella scanalatura della barriera, **fig.2 passo3;**
- Raggiunta la posizione desiderata, (**tabella 1**) serrare le viti che bloccheranno la barriera.
- Riposizionare il coperchio sulla parte superiore della colonna.

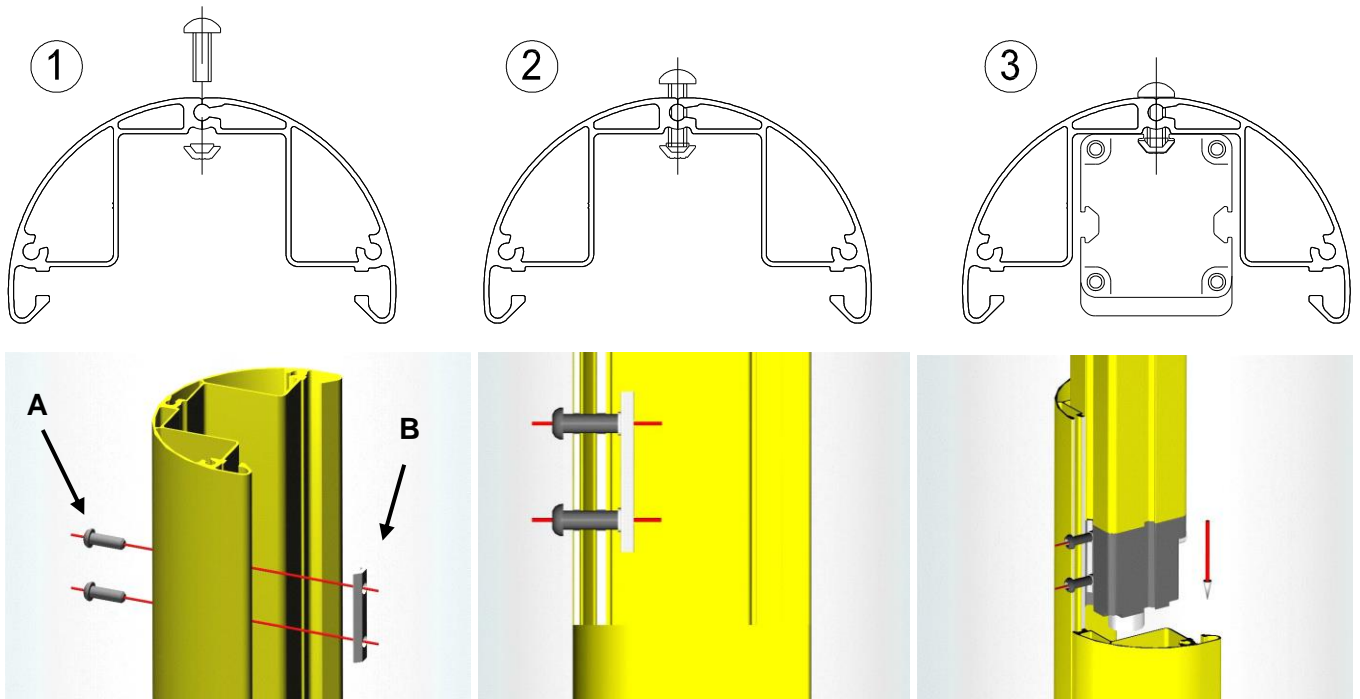


Figura 2

- L'esatta posizione della barriera (distanza H del primo raggio dal terreno) viene indicata nella seguente tabella (rif. Normativa Europea EN999).

MODELLO	Distanza H primo raggio dal terreno
FMC-B2	≤ 400
FMC-B550 FMC-B3 FMC-B4 FMC-B1700 FMC-B2000	≤ 300

Tabella 1

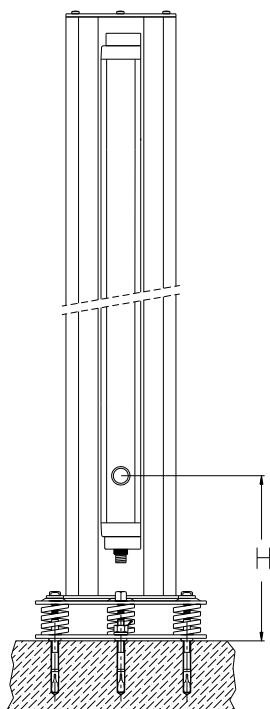


Fig. 3

ALLINEAMENTO (figura 4)

- Dopo aver assemblato le barriere alle colonne ed averle assicurate al terreno, l'ultima operazione da compiere è quella di allineamento tra proiettore e ricevitore. Le operazioni sono le seguenti:
- Verificare che la colonna sia esattamente perpendicolare al piano di appoggio; per tale controllo si consiglia di utilizzare una livella a bolla posta sul coperchio superiore della colonna **(A)**. Le regolazioni di livellamento verranno effettuate agendo sui tre dadi esagonali **(B)**.
- Alimentare la barriera di sicurezza (rif. manuale della barriera stessa).
- Realizzare il corretto allineamento tra TX e RX allentando le tre viti a brugola **(C)** che bloccano la flangia di rotazione, ruotare le due colonne fino ad ottenere l'accensione dei led di segnalazione della barriera (rif. manuale della barriera stessa).

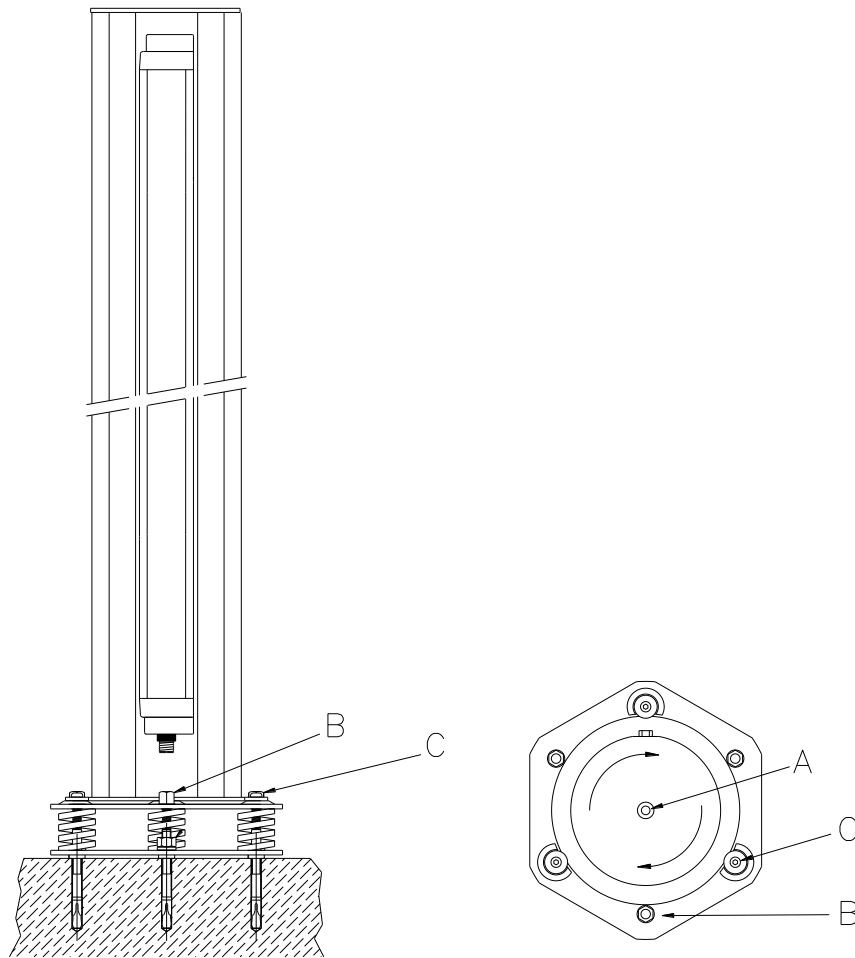


Figura 4

RACCORDO PASSACAPO (COLONNE FMC-BR) (figura 5)

- Al termine del montaggio, far passare il cavo della barriera (che termina con il connettore femmina volante) attraverso il raccordo plastico PG11 predisposto nella colonna (figura 5).

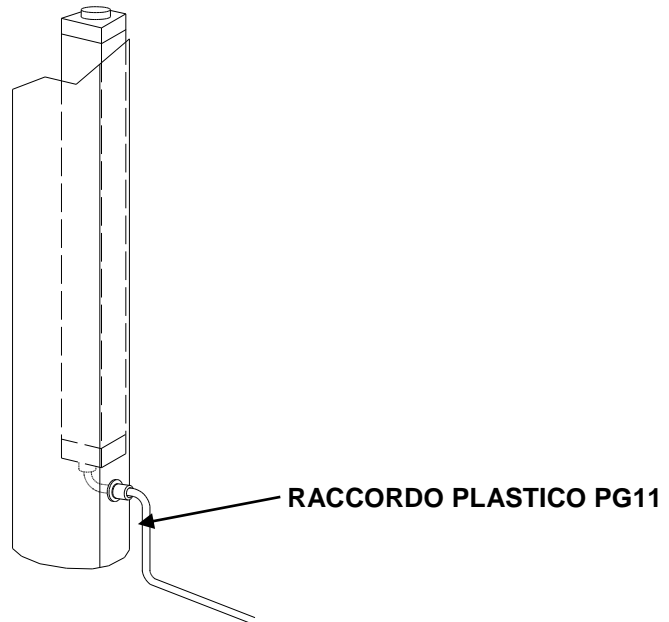


Figura 5

DIMENSIONI

MODELLO	<i>FMC-B2</i>	<i>FMC-B3</i>	<i>FMC-B4</i>
	<i>FMC-B2R</i>	<i>FMC-B3R</i>	<i>FMC-B4R</i>
QUOTA 'A' (mm)	1000	1200	1330
QUOTA 'B' (mm)	1055	1255	1385

MODELLO	<i>FMC-B550</i>	<i>FMC-B1700</i>	<i>FMC-B2000</i>
	<i>FMC-B550R</i>	<i>FMC-B1700R</i>	<i>FMC-B2000R</i>
QUOTA 'A' (mm)	550	1700	1970
QUOTA 'B' (mm)	605	1755	2025

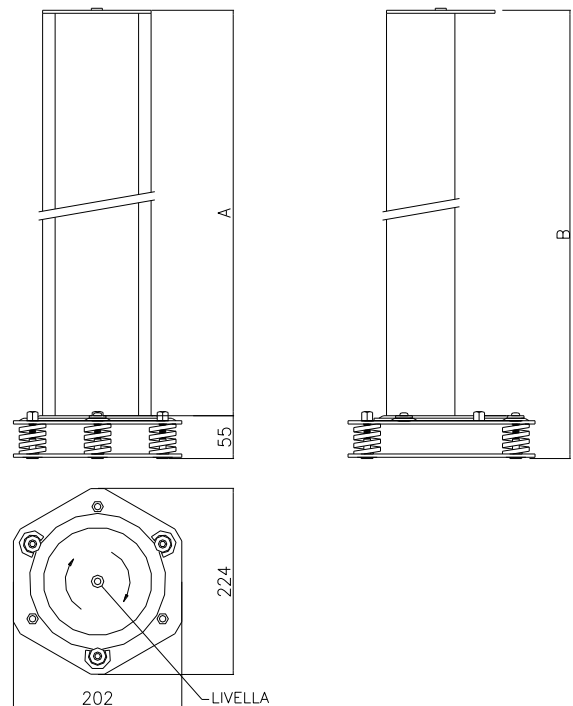


Figura 6

FMC-B / FMC-BR COLUMN FOR ADMIRAL/VISION/JANUS LIGHT CURTAINS

GENERAL

These mounting instructions contain information about:

- The correct mounting of the light curtains **ADMIRAL**, **VISION** and **JANUS** inside the **FMC** or **FMC-BR** columns.
- The assembly of the **FMC** or **FMC-BR** stand for mounting on the **FMC-CB/FMC-CBL** stand bottom.
- The correct mounting of emitters and receives (with our without mirror).
- Please find detailed information about the function of the light curtains / light grids in the relevant mounting and wiring instructions.

MOUNTING ON THE FMC-CB/FMC-CBL STAND BOTTOM (Fig. 1)

- Mount the **FMC-CB/FMC-CBL** stand bottom on the floor (see mounting instruction for stand bottom).

Please note:

For a correct alignment, please verify that the stand bottom upper surface is even and horizontal (using a circular spirit level.)

To operate the regulation, act on the three hexagonal nuts B (fig.4) until the perfect levelness is reached. (Maximum adjustment: 10mm).

If the ground roughness is over 10mm, flush it adequately.

- Loosen the three allen screws and remove the washers.
- Assembly the column to the stand bottom, centering the FMC-B column rotation flange with the guides of the **FMC-CB/FMC-CBL** stand bottom upper plate.
- Fix the column tightening the three allen screws and the washers.

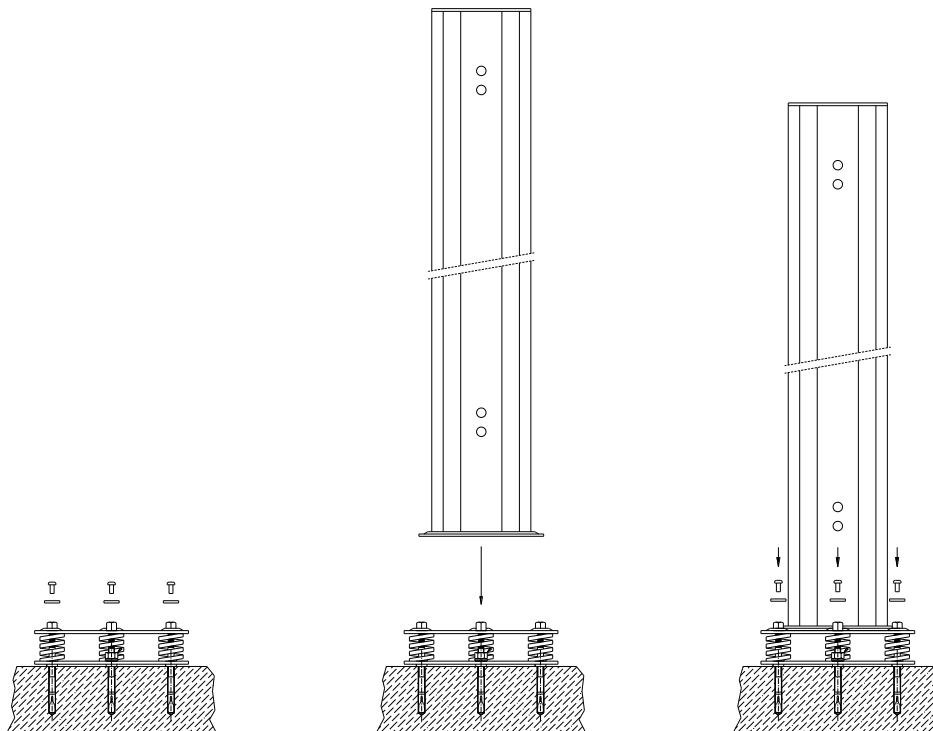


Figure 1

MOUNTING OF ADMIRAL/VISION/JANUS LIGHT CURTAINS

- Remove the cover (with spirit level) from the top of the column;
- Insert the allen screws (A) in the holes of the column **fig.2 step 1**;
- Turn the allen screws once to the tapped metal plates (B) **fig.2 step 2**;
- Insert the barrier from the top into the column, (make sure that all the tapped metal plates slide in the slot on the back of the barrier, **fig.2 step 3**);
- When correct position achieved, (**see table 1**) lock the allen screws to fix the barrier.
- Fix the cover on the top of the column.

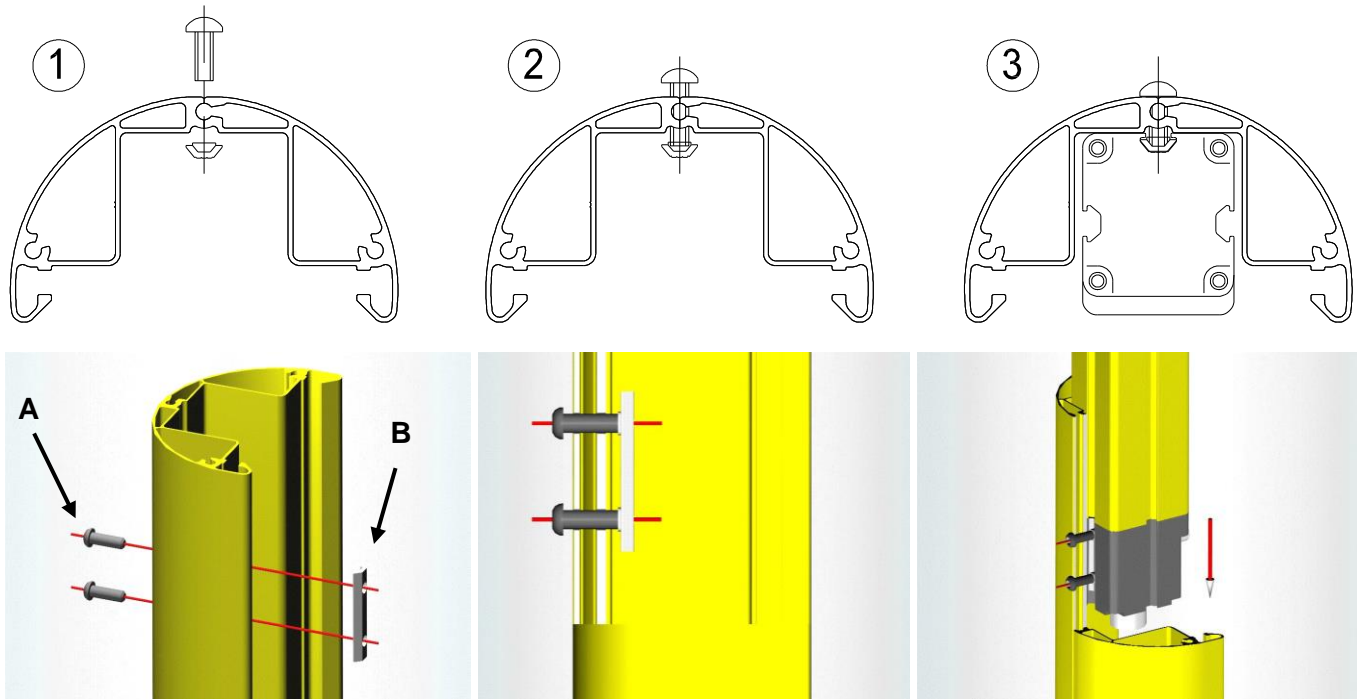


Figure 2

- You will find the exact position of the barrier in the table below (distance between the first light beam (red LED) and the ground) (according to EN999).

MODEL	Distance between the first light beam (red LED) and the ground [mm]
FMC-B2	≤ 400
FMC-B550 FMC-B3 FMC-B4 FMC-B1700 FMC-B2000	≤ 300

Table 1

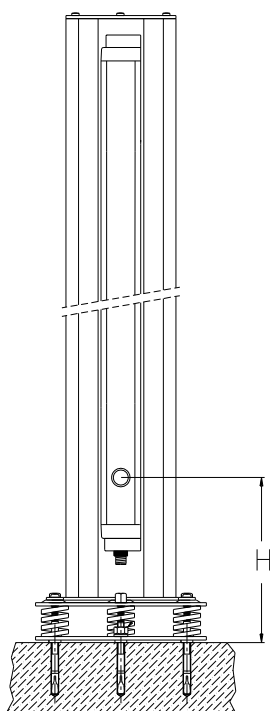


Figure 3

ALIGNMENT OF EMITTER AND RECEIVER (Fig. 4)

- The last operation you have to perform is the emitter / receiver alignment.
- Ensure that the stands of emitter and receiver are in a vertical position (placing a spirit level **(A)** on the top end of each stand).
- Perform leveling fine adjustments by means of the hexagonal nuts of the stand bottom **(B)**.
- Connect the light curtain / the light grid. (ref. Curtain technical manual).
- For an exact alignment of emitter and receiver, loosen the three allen screws **(C)** that fix the rotation flange and rotate the two columns until the barrier signal LEDS light on (ref. Technical manual).

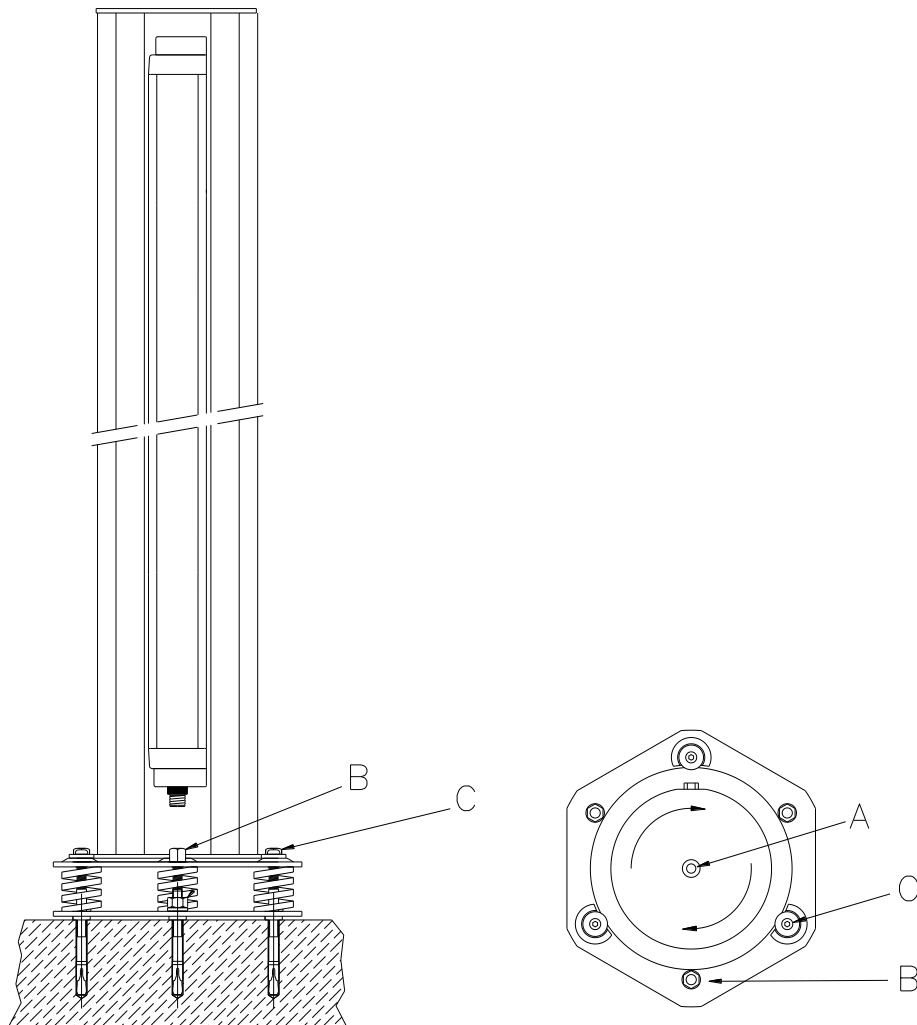


Figure 4

FITTING FOR CABLE (COLUMN FMC-BR) (Fig. 5)

- Insert the cable (terminating with the female connector) in the PG11 plastic fitting, housed in the column (figure 5).

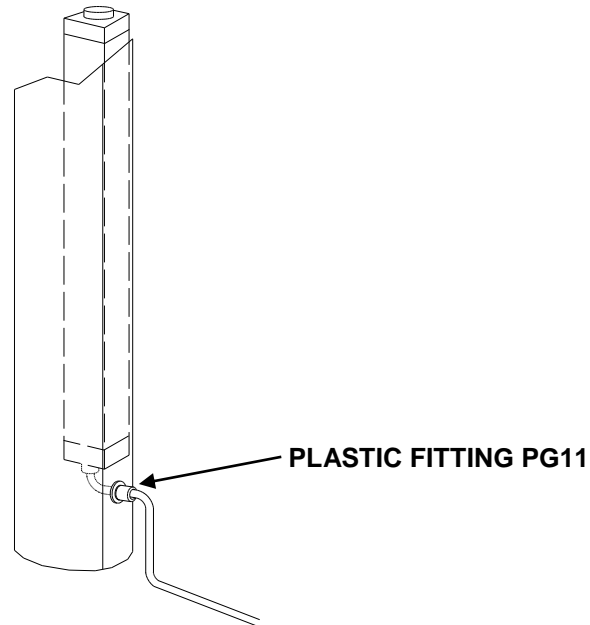


Figure 5

DIMENSIONS

MODEL	<i>FMC-B2</i>	<i>FMC-B3</i>	<i>FMC-B4</i>
	<i>FMC-B2R</i>	<i>FMC-B3R</i>	<i>FMC-B4R</i>
<i>DIMENSION 'A' (mm)</i>	1000	1200	1330
<i>DIMENSION 'B' (mm)</i>	1055	1255	1385

MODEL	<i>FMC-B550</i>	<i>FMC-B1700</i>	<i>FMC-B2000</i>
	<i>FMC-B550R</i>	<i>FMC-B1700R</i>	<i>FMC-B2000R</i>
<i>DIMENSION 'A' (mm)</i>	550	1700	1970
<i>DIMENSION 'B' (mm)</i>	605	1755	2025

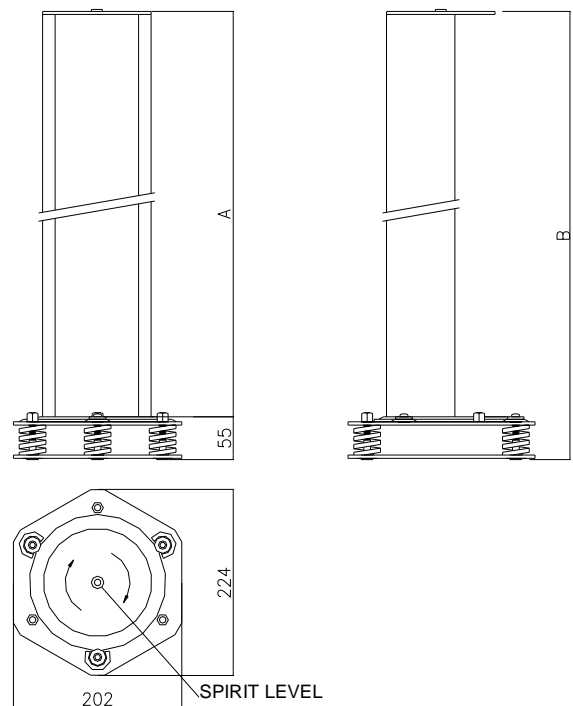


Figure 6